



COMO
METROPOLITAN
SINGAPORE

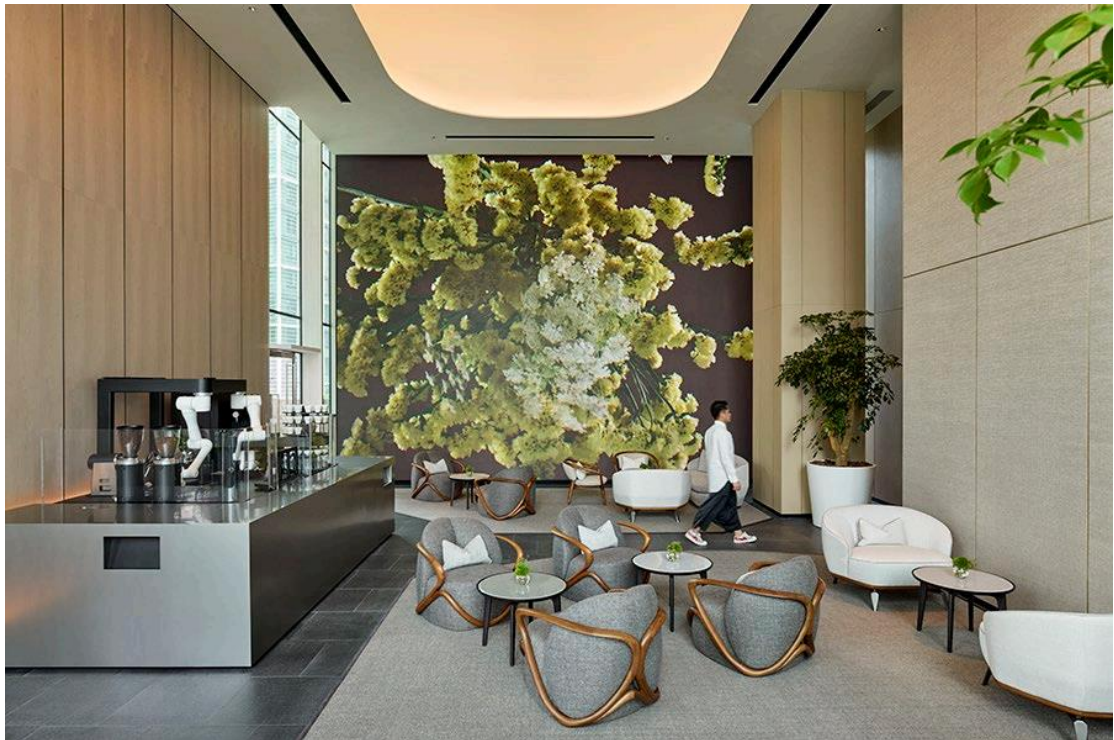
从繁华都市遁入花意秘境

位于新加坡必德福路的 COMO Orchard，是 COMO 集团最新打造的多维体验空间。该集团由创始人 Christina Ong 创立，旗下涵盖一系列奢华生活方式品牌。

2023 年 9 月 1 日，COMO Metropolitan 新加坡酒店正式入驻乌节路核心地段，致力于打造集时尚、美食、康体与款客艺术于一体的沉浸式体验。

身处繁华商厦与豪华宅邸环绕的黄金地段，您最需要的恰是在一日喧嚣后，回归绿意盎然的静谧绿洲。

步入 COMO Metropolitan 新加坡酒店的宾客大厅，Giorgetti 家具以简洁温暖的线条勾勒出优雅茧形空间。在此小憩，可细赏挪威数字艺术家 Thomas Hilland 打造的花卉艺术墙。



作为高产的电影制作人与商业导演，Hilland 以非凡视觉才华与全球多元品牌合作。其标志性风格助其屡获欧美大奖，包括戛纳金狮奖、Epica 广告奖与 The One Show 金铅笔奖。

如今 Hilland 将影像艺术纳入创作版图，将独特的视觉语汇注入艺术领域——专注于打造可于美术馆及公共空间呈现的沉浸式视觉作品。其作品已被挪威国家美术馆纳入当代视听艺术典

藏。在 COMO Metropolitan 新加坡酒店，他以超过 330 分钟的数字花艺影像，演绎不同韵律与形态的花卉艺术。您可沉浸于这件装置作品，让催眠般的视觉韵律抚慰感官，进入浑然忘我的安宁之境。

-完-

媒体联络

Ivy Li

Group Director of PR & Communications, Greater China 集团大中华区公关与传媒总监

M: +86 13910880020

E: Ivy.li@comohotels.com

Starry Chen

Senior Manager Content Strategy, Greater China 集团大中华区内容策略高级经理

M: +86 13910805621

E: starry.chen@comohotels.com

关于 COMO

COMO 集团由 Christina Ong 创立，旗下 COMO Metropolitan 品牌酒店早已扎根伦敦与曼谷——此次亮相新加坡，则是该品牌首次回归发源地。COMO Metropolitan 新加坡酒店设有 156 间客房，配备可俯瞰城市天际线的屋顶泳池。住客可便捷探访楼内由 Club 21 精选打造的零售空间。COMO Orchard 还将呈现限时概念店与品牌独家发售的季节限定系列。欲了解更多信息，请访问：www.comogroup.com。

关于 Thomas Hilland

Thomas Hilland 出生于挪威北极圈，成长于卑尔根峡湾区的城市。

他毕业于伦敦中央圣马丁艺术与设计学院，获平面设计与摄影专业荣誉学士学位。

其职业生涯始于担任康泰纳仕集团 *Vogue*、*Condé Nast Traveller* 等刊物的设计师，后赴意大利出任 Benetton 集团 *Colors* 杂志艺术总监，与争议性摄影师 Oliviero Toscani 合作。任职期间编辑设计了艺术书籍 *1000 Objects*，由 Taschen 出版社发行。

后转型广告业，加入伦敦先锋创意机构 Mother 担任艺术指导，主导作品包括斩获“英国年度广告 campaign”的 ITV 项目，以及 D&AD 奖、英国箭奖等殊荣。同时负责机构艺术项目，编辑设计摄影集 *Places to Go, People to See* (Die Gestalten Verlag 出版)，并为巴黎传奇买手店 Colette 策展“Mother Christmas”。

在广告工作之外，Hilland 通过执导音乐录像践行影像热情，代表作包括挪威电子双人组 Röyksopp 的 MV 作品 *Eple*。在荣获戛纳 YBA 青年导演奖提名后，他正式转型全职导演。

此后 Hilland 以商业导演身份活跃国际舞台，为 Diesel、Adidas、可口可乐、奔驰、Visa、百龄坛威士忌等品牌打造视觉作品。

他的标志性视觉风格助其屡获欧美大奖，包括戛纳金狮奖、Epica 广告奖与 The One Show 金铅笔奖。

如今 Hilland 将影像艺术纳入创作版图，以深厚的视觉语汇与经验跨界艺术领域——专注于打造可于美术馆及公共空间呈现的沉浸式视觉作品。其作品已被挪威国家美术馆纳入当代视听艺术典藏。