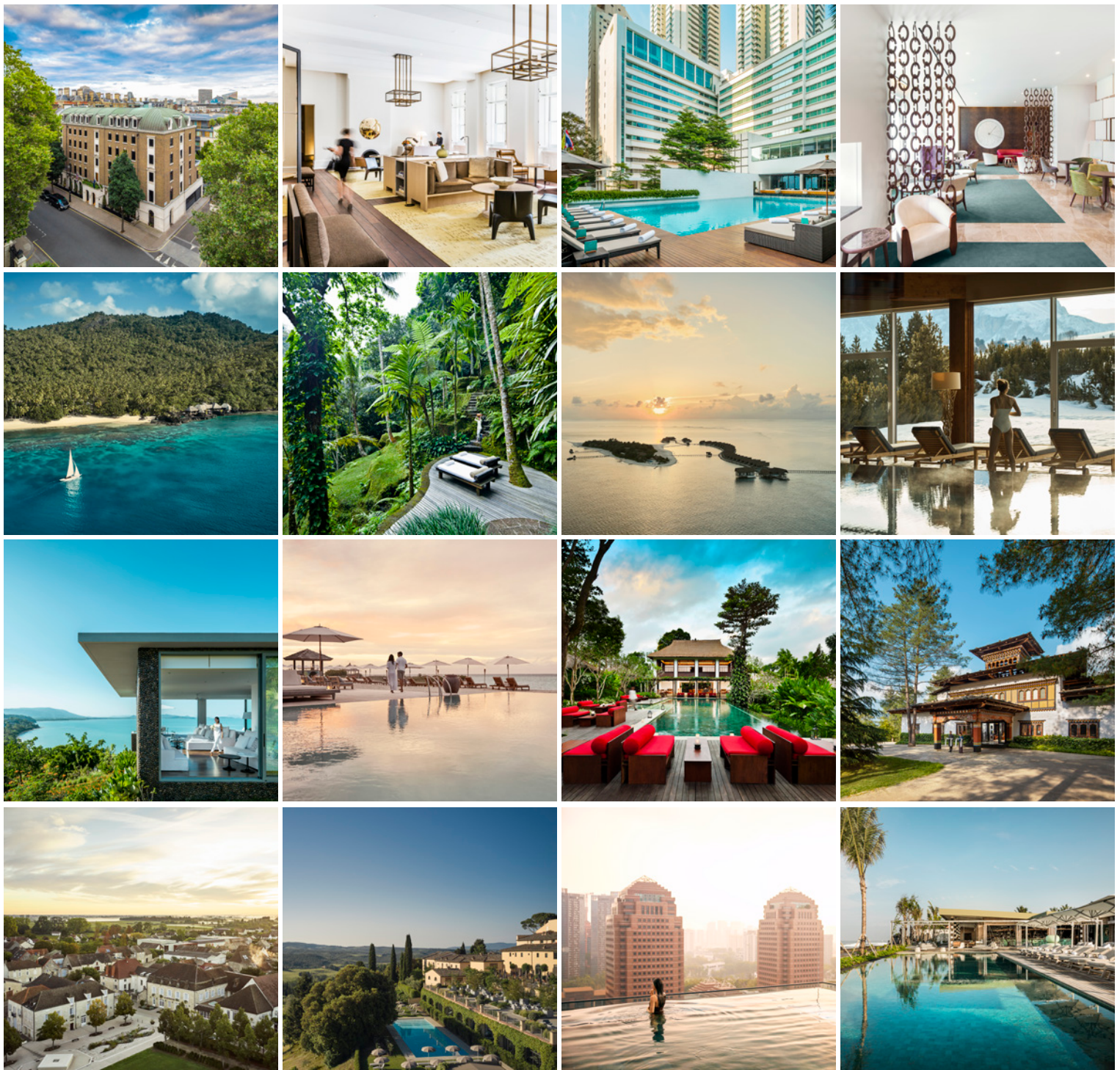




COMO
LE MONTRACHET

团体活动简介





COMO酒店和度假集团主张个性, 旗下酒店和度假村遍布全球, 不尽相同的提供特色美食、侧重健康养生、尊重当地文化和现代设计, 注重环境保护以及提供细致入微的服务。

我们还致力于独一无二的目的地体验, 从伦敦、珀斯、曼谷与新加坡等大城市内的城市酒店, 到马尔代夫、特克斯和凯科斯群岛、泰国和斐济等地的海岛度假村, 从不丹喜马拉雅山谷的野奢小屋、到巴厘岛、南意大利和法国的度假胜地。

这种独特的“COMO”的方式使我们所举办的活动超然脱俗, 无论是高端婚礼还是公司商务活动或奖励旅游。不计规模大小, 我们都专注于细节, 将宏大的构想转换成难忘的完美体验。



COMO Le Montrachet

10 place du Pasquier de la Fontaine 21190 Puligny-Montrachet, France

T. +33 (0)3 80 21 30 06

E. lemontrachet@comohotels.com

最近的机场是里昂-圣埃克苏佩里机场 (Lyon-Saint Exupéry), 乘坐出租车一个半小时即可到达。开车20分钟即可到达博讷, 距离夏尼火车站和博讷火车站均在15公里内。从巴黎里昂火车站乘坐 TGV 列车前往勒克鲁索 (Le Creusot) 或第戎 (Dijon) 约需一个半小时, 然后乘坐 40 分钟的出租车前往酒店。从巴黎里昂火车站乘坐 TGV 列车前往勒克鲁索 (Le Creusot) 或第戎 (Dijon) 约需一个半小时, 然后乘坐 40 分钟的出租车前往酒店。

COMO Le Montrachet是一座19世纪的“乡村之地”酒店,位于普利尼-蒙哈榭 (Puligny-Montrachet) — 世界上最著名的葡萄酒产区之一。酒店的大部分客房都面向历史悠久的村庄广场,距离广受赞誉的“Le Montrachet”葡萄园仅几步之遥。酒店的Le Montrachet餐厅采用当地最优质的食材烹制正宗的时令菜肴,每道菜皆可搭配由专业侍酒师精心挑选的葡萄酒。酒店拥有超过28间客房和套房,并提供一系列空间供您选择,无论您的活动类型和规模如何,这里美丽的乡村环境都将为您提供一个独一无二的场地。



Le Montrachet餐厅



露台



半私人餐厅

活动空间

- **Le Montrachet餐厅**: 一个优雅的空间, 拥有石灰岩墙壁和高天花板, 最多可容纳55位客人。
- **Terrace**: 宽敞的露台, 适合户外用餐, 最多可容纳50位客人。
- **私人用餐室**: 一个私密的空间, 适合午餐和晚餐, 或最多可容纳10位客人的董事会式会议。
- **半私人餐厅**: 稍大的空间, 最多可容纳14位客人。
- **花园**: 我们美丽的花园适合举办鸡尾酒会和户外烧烤等活动, 可容纳约60位宾客
- **Villa Christine花园**: 如果您租用Villa Christine, 可以使用Villa Christine花园, 可容纳约20位宾客。

该物业共有20个停车位, 其中两个是电动汽车充电点。请提前告知我们您的旅行计划, 以便我们为您提供必要的安排建议。



餐饮

Le Montrachet餐厅

在Le Montrachet餐厅享用纯正法餐, 无论是在拥有美丽的石灰岩墙壁和高挑木梁天花板的餐厅内或在宽敞的户外露台, 都可享受优质的体验。Le Montrachet的菜单随当地收成而变化, 每道菜肴都经过精心设计, 并搭配侍酒师推荐的葡萄酒。

我们的酒单精选了来自当地葡萄园的顶级美酒, 包括来自勃艮第、伯恩丘和夜丘地区最负盛名的酿酒庄园。

品酒菜单

Le Montrachet的菜单与当地的丰收时节相呼应。每份菜单精心设计, 搭配侍酒师的推荐佳酿, 并与我们酒窖中丰富的藏酒相得益彰。





Clos客房



Clos客房浴室



Manoir套房卧室

客房与套房

Petit Clos (20 至 22 平方米)：Petit Clos 客房为客人提供配有一张双人床的独立住宿。

Clos (24 至 28 平方米)：Clos 客房体现了我们酒店的精华所在，部分客房还可欣赏到无与伦比的美景。

Manoir (25 至 35 平方米)：Manoir 客房可让您充分享受Le Montrachet的每一个细节，部分房间还可以欣赏到村庄广场的美景。



客房与套房

- Manoir套房**（30至50平方米）：我们的Manoir套房宽敞宁静，部分套房配有沙发床或阳台，为您的住宿增添一份高雅。
- Montrachet套房**（74平方米）：Montrachet套房与其所在地区一样优雅独特，提供充足的休息空间，包含一个宽敞的客厅，可俯瞰村庄广场的美景。
- COMO套房**（70平方米）：我们的两卧室主套房让您感受到如同在勃艮第宾至如归的舒适。套房拥有宽敞的起居空间，最多可容纳四位客人。



穿越葡萄园的骑行

当地文化体验

从葡萄园的品酒活动,到美丽历史小镇博讷的私人之旅,COMO Le Montrachet精心策划的体验让您尽享勃艮第丰富的文化遗产。

- 在当地酒庄品酒
- 伯恩丘与夜丘酒庄游
- 参观当地市集及烹饪课
- 徒步或骑行探险之旅
- 与首席侍酒师一起品酒
- 奶酪品鉴
- 电动自行车租赁
- 由著名主厨Romain Versino带领的烹饪课程
- 由主厨精心打造的野餐盛宴



烹饪课



奶酪品鉴



CITY HOTELS

COMO METROPOLITAN BANGKOK

27 South Sathorn Road,
Tungmahamek, Sathorn,
Bangkok 10120, Thailand
T. +66 2 625 3333
E. res.met.bkk@comohotels.com
W.comohotels.com/
metropolitanbangkok

COMO METROPOLITAN LONDON

Old Park Lane, London W1K 1LB, UK
T. +44 20 7447 1000
E. met.lon@comohotels.com
W.comohotels.com/
metropolitanlondon

COMO METROPOLITAN SINGAPORE

30 Bideford Road, COMO Orchard,
Singapore 229922
T. +65 6233 3888
E. metsin@comohotels.com
W.comohotels.com/
metropolitansingapore

COMO THE HALKIN, LONDON

Halkin Street, London SW1X 7DJ, UK
T. +44 20 7333 1000
E. thehalkin@comohotels.com
W.comohotels.com/thehalkin

COMO THE TREASURY, PERTH AU

1 Cathedral Avenue, Perth,
WA 6000, Australia
T. +61 8 6168 7888
E. como.thetreasury@comohotels.com
W.comohotels.com/thetreasury

RESORTS

COMO ALPINA DOLOMITES

Via Compatsch, 62/3, Alpe di Siusi,
Seiser Alm, 39040 Castelrotto,
Kastelruth, BZ, Italy
T. +39 0471 796 004
E. alpinadolomites@comohotels.com
W.comohotels.com/alpinadolomites

COMO CASTELLO DEL NERO, TUSCANY

Strada Spicciano, 7, 50028, Barberino
Tavarnelle, Tuscany, Italy
T. +39 055 806470
E. castellodelnero@comohotels.com
W.comohotels.com/castellodelnero

COMO COCOA ISLAND, MALDIVES

Makunufushi, South Malé Atoll,
Maldives
T. +960 664 1818
E. cocoaaisland@comohotels.com
W.comohotels.com/cocoaaisland

COMO LAUCALA ISLAND

Cakaudrove, Vanua Levu, Fiji Islands
T. +679 888 0077
E. laucalaisland@comohotels.com
W.comohotels.com/laucalaisland

COMO LE MONTRACHET

10 place du Pasquier de la Fontaine
21190 Puligny-Montrachet France
T. +33 03 80 21 30 06
E. lemontrachet@comohotels.com
W.comohotels.com/lemontrachet

COMO MAALIFUSHI, MALDIVES

Thaa Atoll, Maldives
T. +960 678 0008
E. maalifushi@comohotels.com
W.comohotels.com/maalifushi

COMO PARROT CAY, TURKS AND CAICOS ISLANDS

164 Leeward Marina, Providenciales
Turks and Caicos Islands TKCA 1ZZ
British West Indies
T. +1 649 339 7788
US Toll-free: +1 855 727 7682
E. parrotcay@comohotels.com
W.comohotels.com/parrotcay

COMO POINT YAMU, PHUKET

225 Moo 7, Pa Klok, Talang,
Phuket 83110, Thailand
T. +66 76 360 100
E. res.pointyamu@comohotels.com
W.comohotels.com/pointyamu

COMO UMA CANGGU, BALI

Jalan Pantai Batu Mejan,
Echo Beach, Canggu,
Badung 80361, Bali, Indonesia
T. +62 361 620 2228
E. como.uma.canggu@comohotels.com
W.comohotels.com/umacanggu

COMO UMA PARO and COMO UMA PUNAKHA

PO Box 222, Paro, Bhutan
T. +975 8 271 597
E. res.uma.bhutan@comohotels.com
W.comohotels.com/bhutan

COMO UMA UBUD, BALI

Jalan Raya Sanggingan Banjar
Lungsiakan, Kedewatan, Ubud,
Gianyar 80571, Bali, Indonesia
T. +62 361 972 448
E. uma.ubud@comohotels.com
W.comohotels.com/umaubud



COMO
SHAMBHALA

COMO SHAMBHALA ESTATE

Banjar Begawan, Desa Melinggih
Kelod Payangan, Gianyar 80571,
Bali, Indonesia
T. +62 361 978 888
E. CSestate@comohotels.com
W.comohotels.com/
comoshambhalaestate